

A. AHLSTRÖM O. Y.
VARKAUS

TALO

TULEVAISUUDEN

TALO

A-TALO

VAJAA VUOSISATA SITTEN TEHTIIN KENKIÄ VAIN TILAUKSESTA. KENKÄTEOLLISUUS VALMISTAA NYT ENEMMÄN JA PAREMPIA KENKIÄ HALVEMMALLA. KUN A. AHLSTRÖM O.Y., MAAN SUURIMPIA PUUNJALOSTUSTEOLLISUUDEN YHTYMIÄ, ON RUVENNUT VALMISTAMAAN TEHDASMAISESTI TALOJA, MERKITSEE SE AIVAN SAMAA, ENEMMÄN JA PAREMPIA ASUNTOTALOJA HALVEMMALLA.

A-TALON ostaja tietää, mitä saa. Hän voi ennakolta tutustua talonsa jokaiseen yksityiskohtaan ja olla varma siitä, että hänen talonsa tehdään aivan yhtä huolellisesti kuin muutkin. Talo toimitetaan tehtaalta valmiina osina lukkoja ja avaimia myöten.

A-TALON valmistaja on ennakolta tutkinut rakennuksen jokaisen yksityiskohdan, valinnut kuhunkin tehtävään parhaiten soveltuvan materialin ja suunnitellut asunnon järkevästi ja tarkoituksenmukaisesti. A-talossa ei ole kalliita hukkaneliömetrejä.

A-TALON valmistuksessa ei synny jätemateriaalia. Se säästää maan raaka-ainevaroja. A-talon valmistus jatkuu lisäksi kautta vuoden. Se merkitsee rakennustyöläisille työtä talvellakin. A-talon osat tehdään aina koneellisella tarkkuudella.



on tehdastyötä



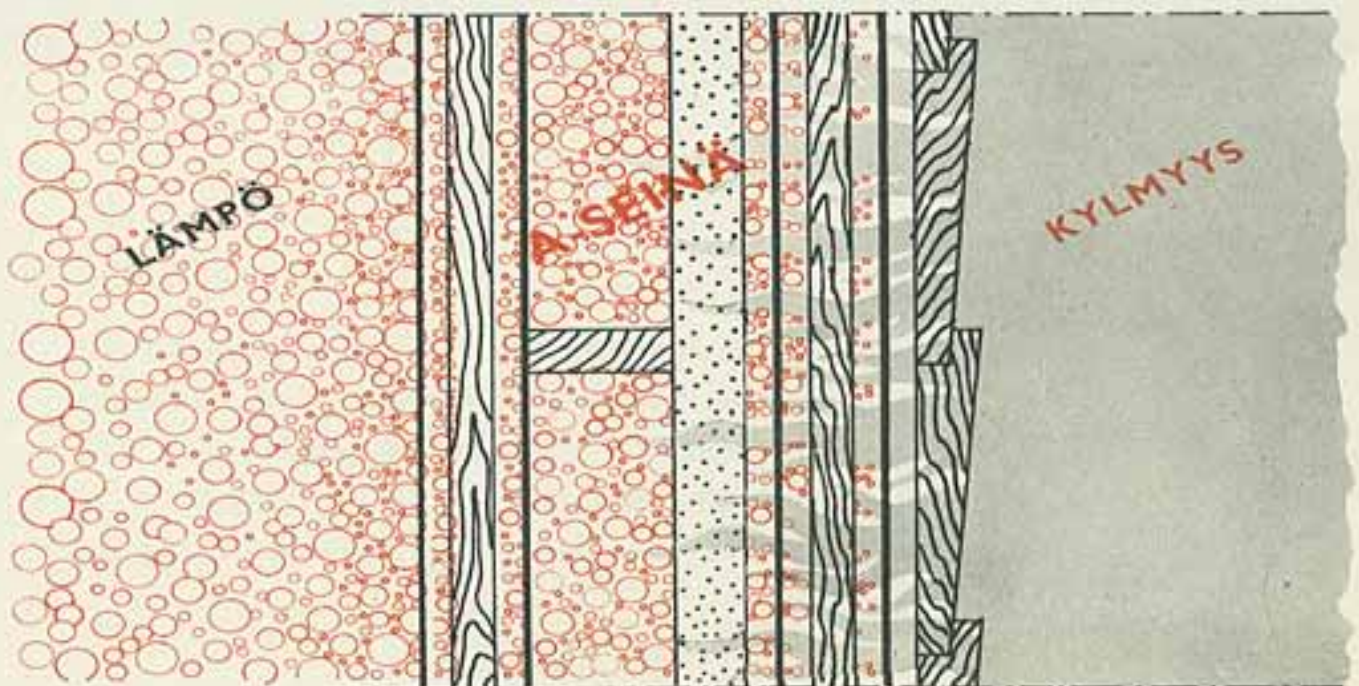
Jokainen ovi ja ikkuna sovitetaan valmiiksi omiin kehyksiinsä jo tehtaalla. Vain tällä tavalla voi olla varma siitä, että ne todella sopivat paikoilleen, eivät rakoile eivätkä ota kiinni kehyksiin.

A-TALO

A-taloon saa joko uuni- tai keskuslämmityksen. Keskuslämmitys hoidetaan liesikattilasta keittiöstä. Samalla lämmityksellä voi lämmittää talon radiاتورit, keittää ja paistaa.

Nykyaikaisiin eristysaineisiin verrattuna puun lämmön-eristyskyky on suhteellisen heikko. Tehokkaampi suoja kylmää vastaan saadaan käyttämällä puun asemesta keveitä eristysaineita, jolloin seinästä tulee ohuempi ja kevyempi, ja sen kuljetus on halvempi.

Mitä useampia eri kerroksia seinässä on, sitä paremmin se pitää lämpöä. Valmiissa A-seinässä onkin kokonaista 9 eri kerrosta, joista jokainen on valittu pitkäaikaisten kokeitten perusteella suojaamaan asuntoa kosteudelta ja kylmyydeltä. A-seinä on todellinen nykyaikainen syvyysporrastettu lämpölinnitus.



säästää lämmityskustannuksia

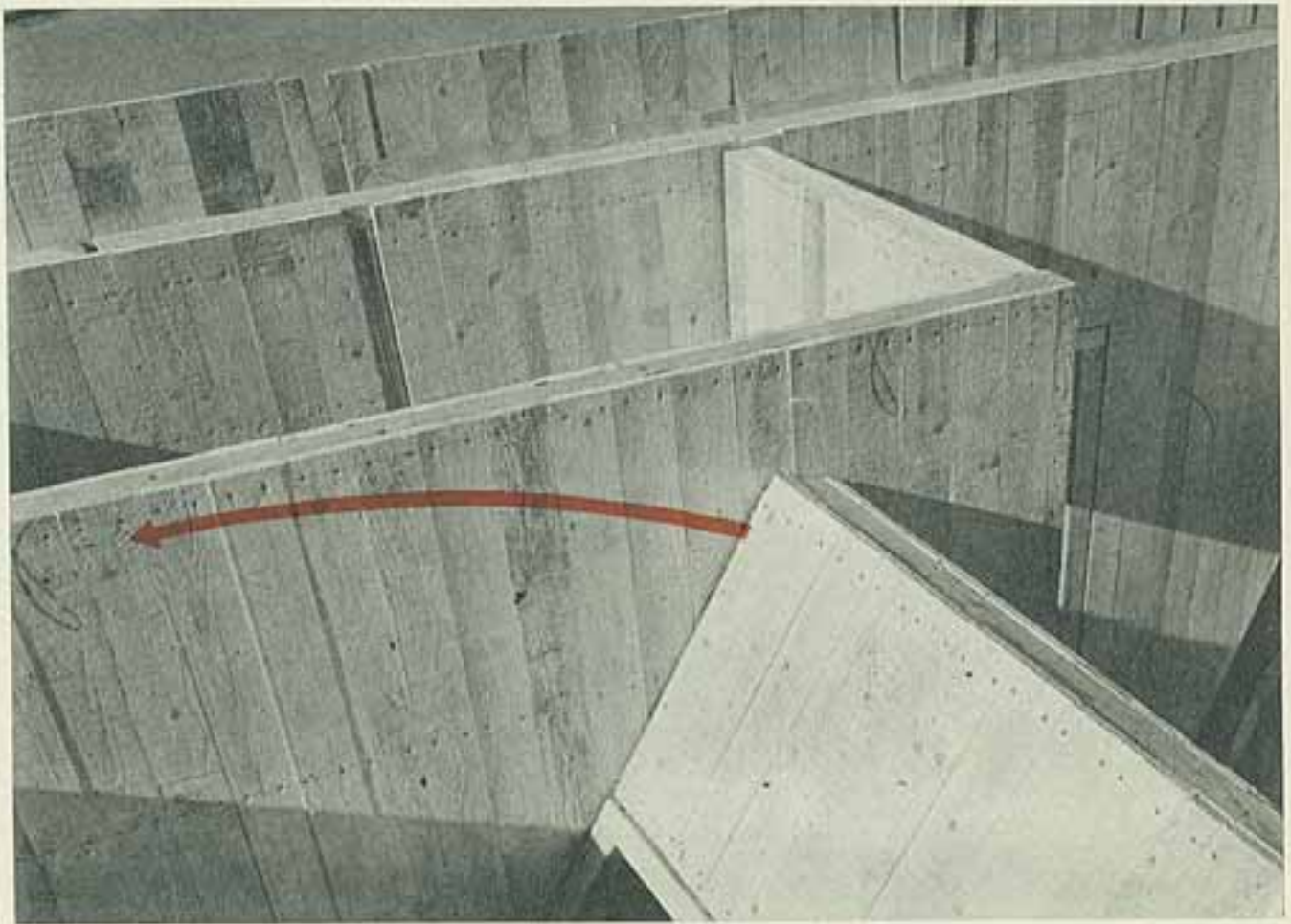


*A-talossa käytetään puuta erikoisesti kantaviin rakenteihin. Vesikatto-
laudoitus toimitetaan levyinä, jotka sovitetaan paikoilleen.*

A-seinän lämmöneristyskyky on tieteellisesti tutkittu. Alla kaavamai-
nen esitys siitä, miten paksu pitäisi hirsiseinän tai tiiliseinän olla, jotta
niiden eristyskyky olisi sama kuin A-seinän.



A-TALO



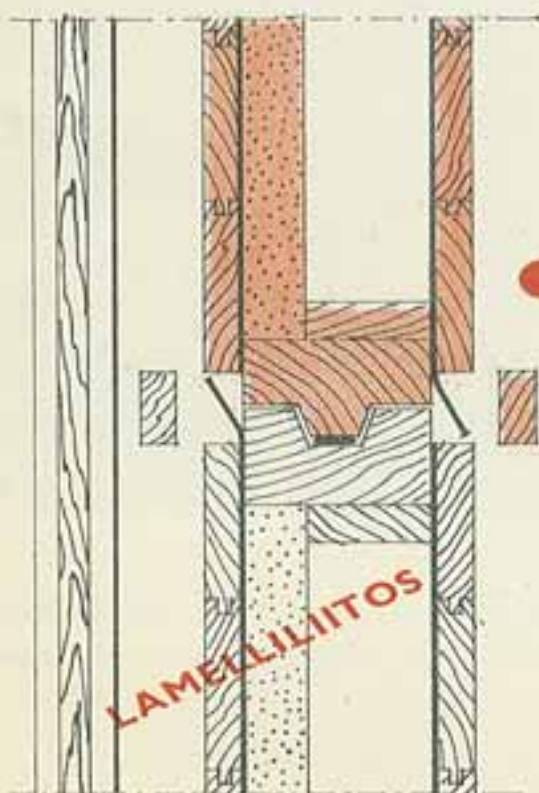
Vuorilauta
Vuoraushuopa
5/8' ponttillauta
oksamassapaperi
1' insuliitti
50 mm. ilmarako
oksamassapaperi
5/8' ponttillauta
sellulosatapetti

Sisäseinälamellia nostetaan paikoilleen. Seinät toimitetaan pontattuina kappaleina, jotka sopivat tarkasti toisiinsa ja joissa kaikki eristysaineet on valmiina.



A-TALON

- Ovet ovat sileitä vaneriovia, jotka eivät rakoile eivätkä kierry.
- Ikkunat ovat kytkettyjä, ulko- ja sisäikkunat ovat samoissa kehyksissä kiinteänä kappaleena ja avautuvat yhdessä. Ne voidaan helposti avata pesua varten.
- Seinässä on 9 eri kerrosta. Niiden välissä ei ole mitään irtonaista täytettä, joka laskeutuu ja lahoaa, ja jossa tuhohyönteiset viihtyvät.
- Seinälamellit toimitetaan valmiiksi pontattuina. Ne puristetaan toisiaan vastaan erikoispuristimilla. Lamellien välissä on voi-
lokkitiiviste.
- Kattamisaineena voi käyttää huopaa, peltiä, eterniittiä, tiiltä tai mitä kattamisainetta tahansa. Vesikattolaudoitus toimitetaan valmiina levyinä, kattotuolit valmiiksi naulat-
tuina.



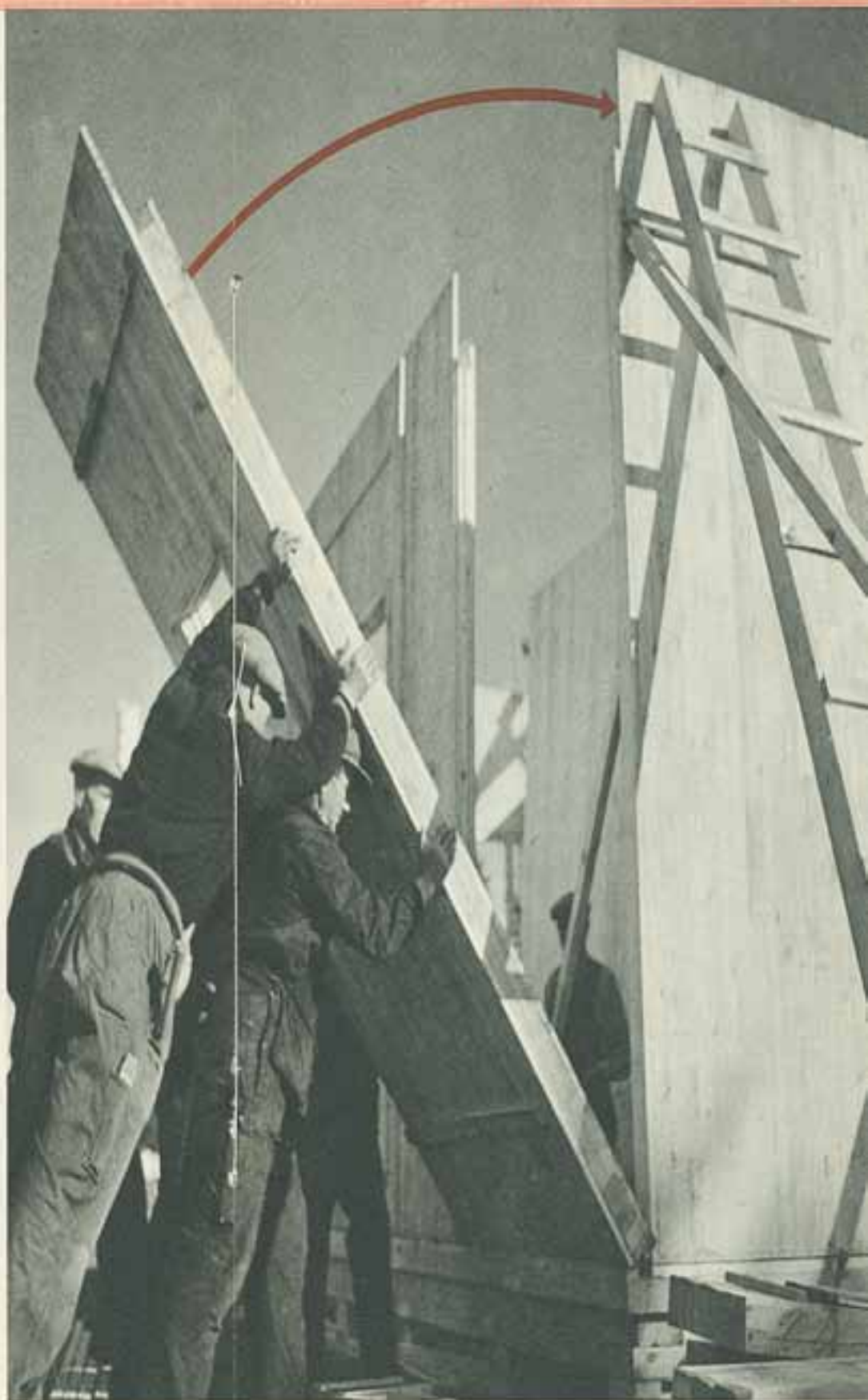
A-taloon kuuluu kiinteä keittiökalustus pesupöytineen.

A-talon voi pystyttää talvellakin, kun kaikki seinälamellit ovat suljettuja ja rakennus saadaan nopeasti vesikattoon.

A-talon osien koko on niin laskettu, että ne kuljettaa autolla rakennuspaikalle ja että neljä miestä voi liikutella raskaimpiakin lamelleja.

Kuljetuskustannukset halpenevat, kun rakennuspaikalle ei tuoda lainkaan hukkamateriaalia. Talon valmistuttua ei ympäristöön jää tavallista rakennuslörkyä.

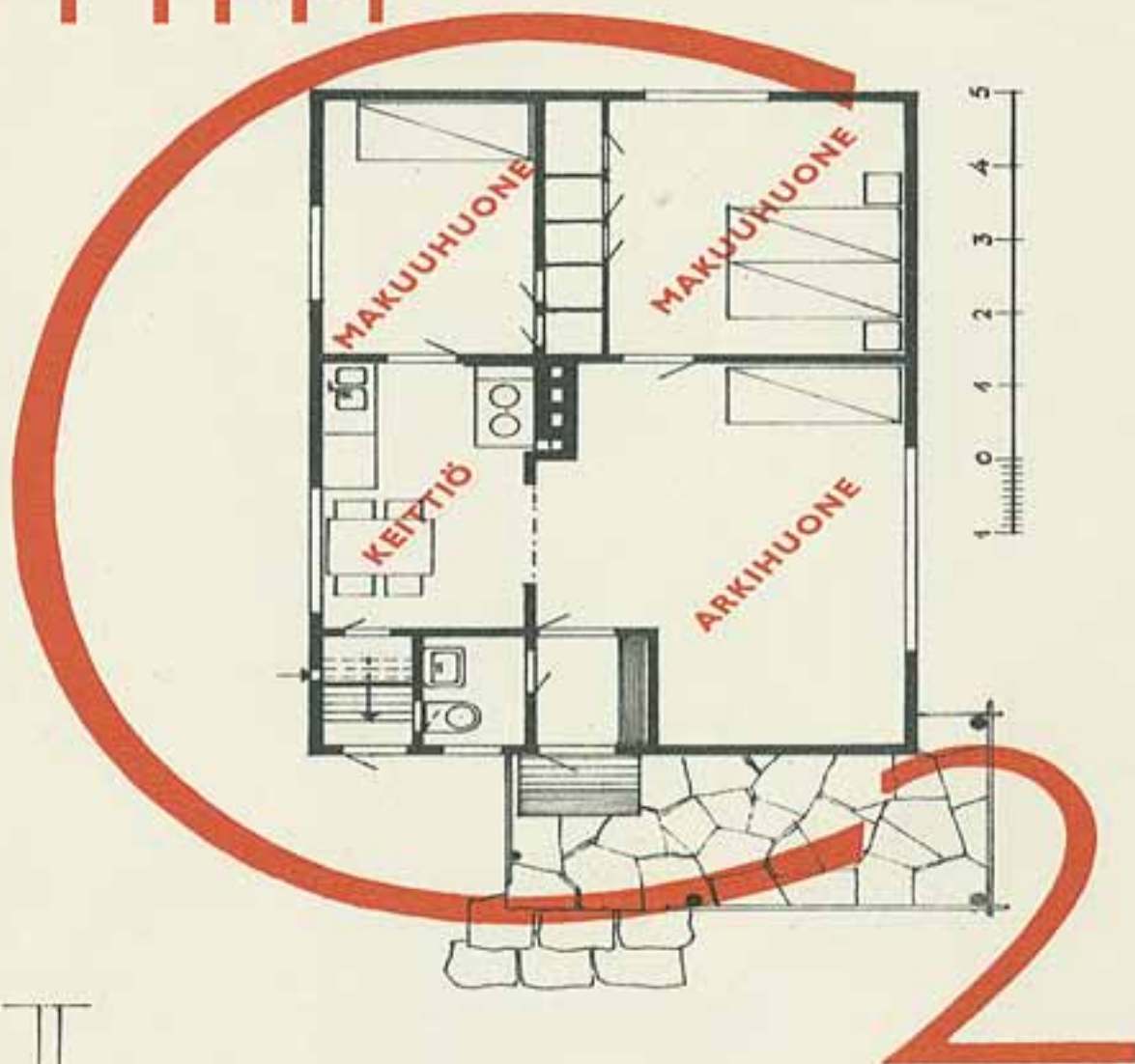
Haluttaessa tehdas lähettää yhden ammattimiehen valvomaan talon pystyttämistä. Kun perustus on valmis, saadaan talo vesikattoon kolmessa päivässä ja kuudelta mieheltä vie koko talon pystyttäminen aikaa yhden viikon.



Viimeistä seinälamellia nostetaan pystyyn. Kun lamelli on saatu paikalleen, asetetaan sen reunaan saumatiriste, puristetaan se kiinni ja liitoskohdan päälle naulataan saumarima.

A-TALON

TYYPPI



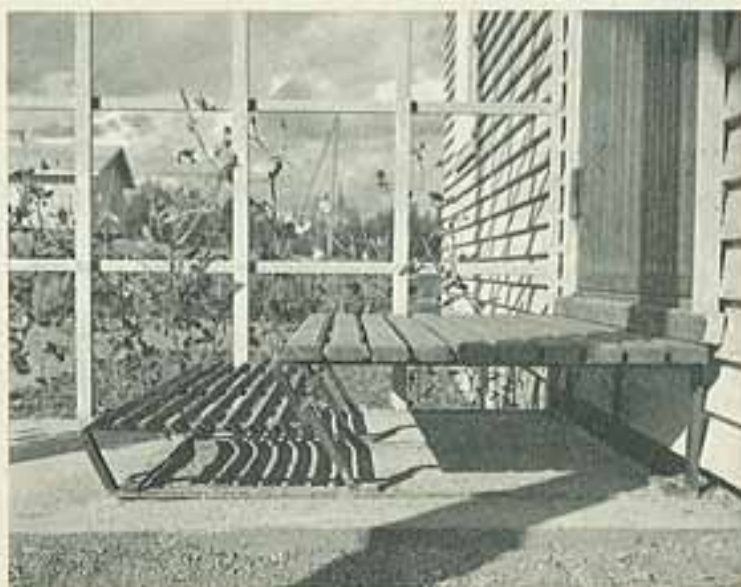
Tyyppi C2 on pienin A-taloista. Siinä on suu-
reikko arkihuone, kaksi makuuhuonetta ja keittiö.
Vintissä vaatteiden kuivaustila, kellarissa tarpeel-
liset säilytystilat.

kolme tyyppiä: C₂, C₃ ja C₄



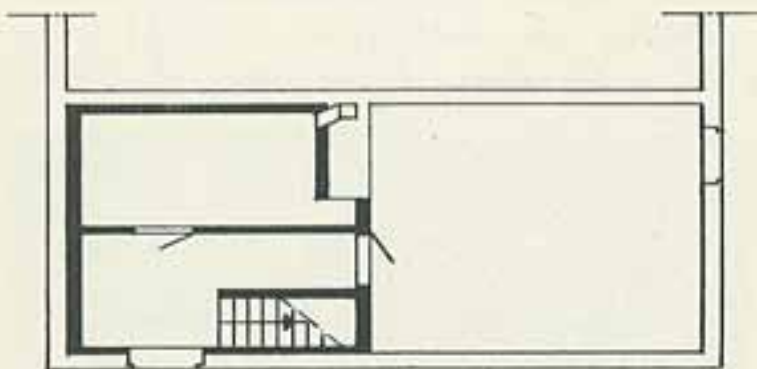
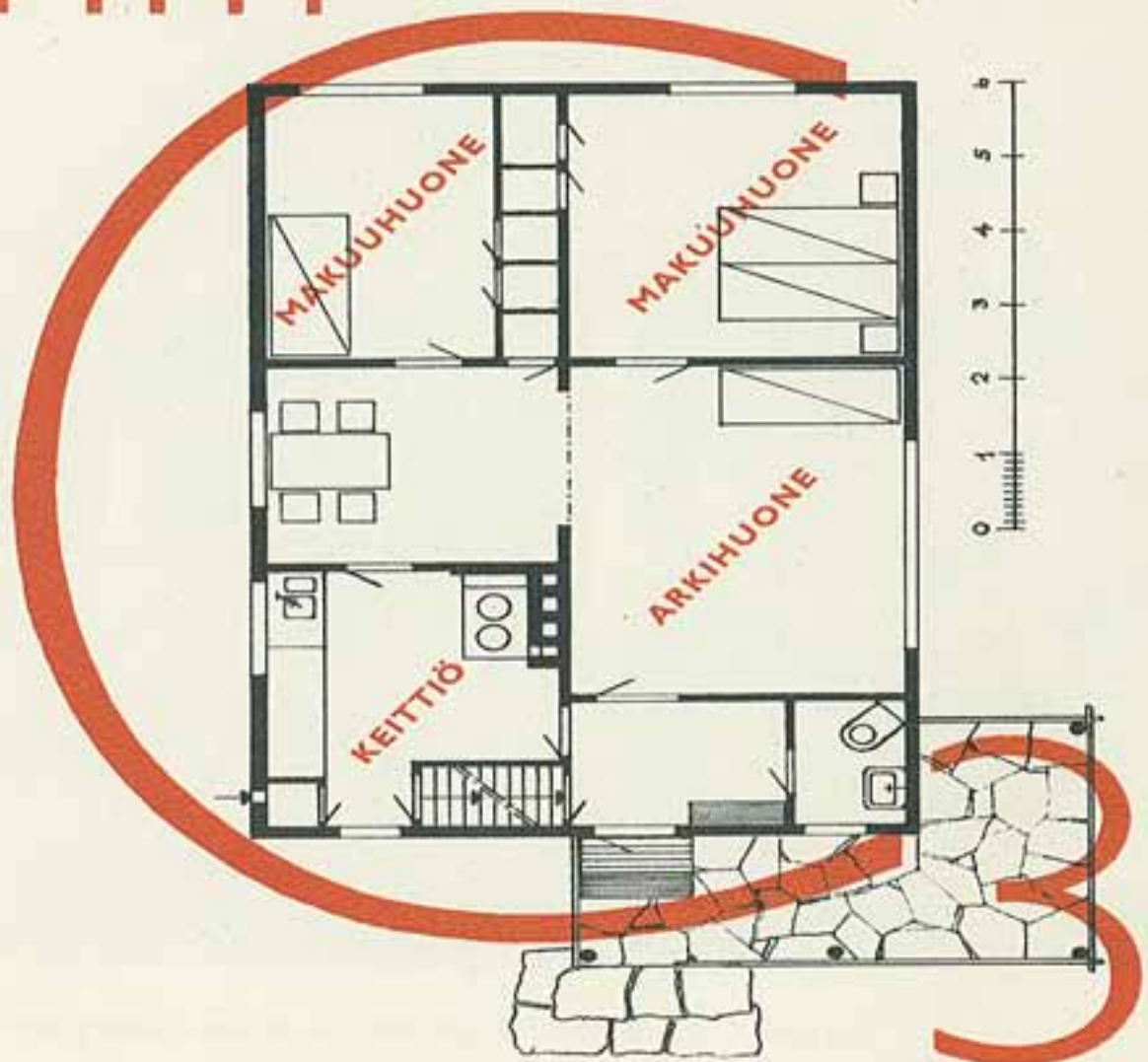
Tyyppi C 2 ulkoa. Sisäänkäynti talon päädystä kuistilta.

Taloon kuuluva porras, joka toimitetaan valmiina tehtaalta. Porras on irtonainen, helppo pitää puhtaana ja ensimmäinen askel tehty raudasta.



A-TALON

TYYPPI



C 3 on samantapainen kuin edellinenkin, mutta hiukan suurempi. Arkihuoneessa on ruokailunurkka ja siinä oma ikkunansa. Vintissä kuivaustila, kellarissa tarpeelliset säilytystilat.

kolme tyyppiä: C₂, C₃ ja C₄

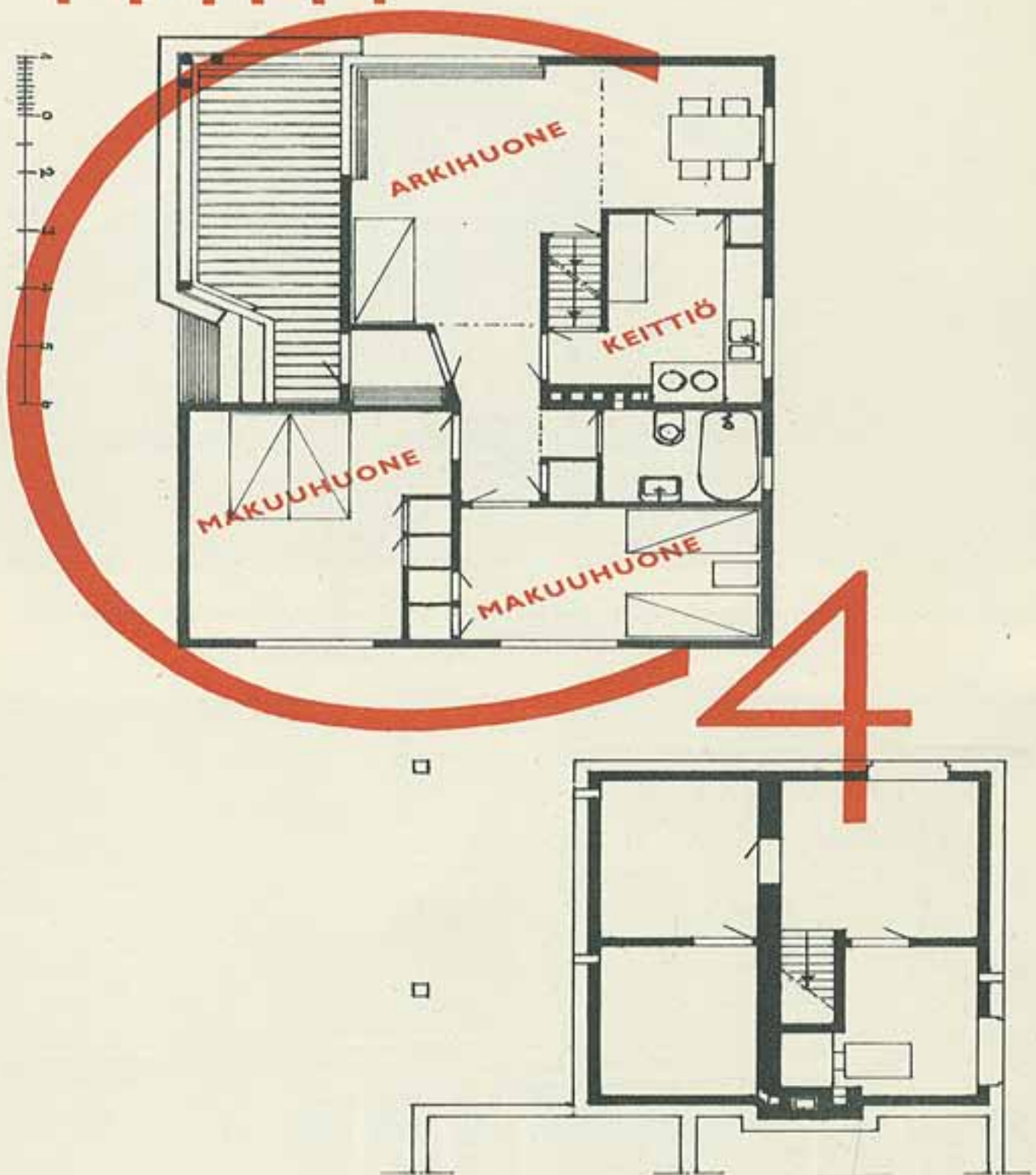


C 3 ulkoa. Sisäänkäynti talon päädystä kuistilta. Alakuvassa näkyvä arkihuoneen ikkuna on 2,80 m leveä.



A-TALON

TYYPPI



Tyypissä C 4 on sisäänkäynti sijoitettu talon sivuun. Siinä on suuri arkihuone, kaksi makuuhuonetta, keittiö ja kylpyhuone. Vintti ja kellari samoin kuin muissakin tyypeissä.

kolme tyyppiä: C₂, C₃ ja C₄



C 4 ulkoa. Sisäänkäynti sivulta, kuistilta.

*A-taloja on toimitettu jo toista sataa kappaletta.
Alla kuva Sunilan omakotialueen A-taloista.*



